

名鉄名古屋本線

# 「神宮前」駅、直結。

複合商業施設

「ミュープラット」と

一体型の賃貸マンションが

快適な暮らしをお届けします。

STATION

μ PLAT

NATURE

## meLiV

JINGŪ-MAE

メリヴ神宮前





## meLiV SERIES



IWAKURA

岩倉

名鉄犬山線  
「岩倉」駅 徒歩1分



SAKŌ

栄生

名鉄名古屋本線  
「栄生」駅 徒歩1分



HORITA

堀田

名鉄名古屋本線  
「堀田」駅 徒歩1分



ŌTAGAWA

太田川

名鉄常滑線  
「太田川」駅 徒歩5分



ŌZONE

大曽根

名鉄・JR  
「大曽根」駅  
徒歩3分



OKAZAKI

岡崎

JR 東海道本線・  
愛知環状鉄道  
「岡崎」駅 徒歩5分

### 物件概要

□名称/meLiV 神宮前□所在地/愛知県名古屋市熱田区三本松町18番13号□交通/名鉄名古屋本線「神宮前」駅徒歩1分□構造/商業棟:鉄骨造・住宅棟:鉄筋コンクリート造・駐車場棟:鉄骨造□階数/商業・住宅棟:地上12階建・駐車場棟:地上4階建□賃貸戸数/89戸(1K:66戸・2LDK:23戸)□敷地面積/17,536.85㎡□建築面積/商業・住宅棟:3,057.04㎡ 駐車場棟:1,187.93㎡□延床面積/商業・住宅棟:14,355.52㎡ 駐車場棟:4,769.56㎡□間取り/1K(27.88㎡・31.59㎡)・2LDK(59.58㎡~62.57㎡)□駐車場/23台(住宅用)□駐輪場/92台(住宅用)□建物竣工予定日/令和3年6月30日(予定)□入居開始予定日/令和3年7月1日(予定)□事業主/名古屋鉄道株式会社□設計・施工/株式会社錢高組 名古屋支店□貸主・管理会社/名鉄コミュニティライフ株式会社 国土交通大臣(4)第6841号(公社)全日本不動産協会加盟(公社)首都圏不動産公正取引協議会加盟□賃貸条件/別紙をご参照願います。

※図面完成予想図と現況が異なる場合は、現況優先とさせていただきます。※施工の都合及び改良のため、一部変更となる場合がございます。

お問い合わせ



名古屋支社 〒450-0003 名古屋市中村区名駅南1-16-30  
TEL:052-589-0862 FAX:052-446-8648

ココロをつなぐ、あしたへはこぼ。 名古屋鉄道



# μPLAT

JINGŪ-MAE



スーパー

生活雑貨

飲食

サービス

コンビニ

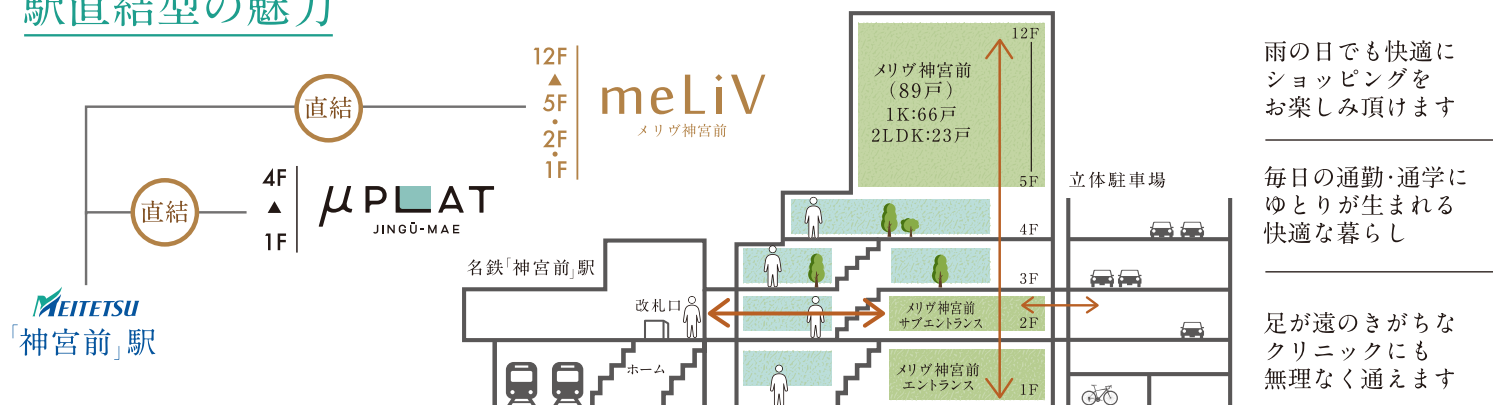
## NEW OPEN

駅から「ぷらっと」立ち寄れる  
「神宮前」駅直結 商業施設。

## ミュープラット神宮前



### 駅直結型の魅力

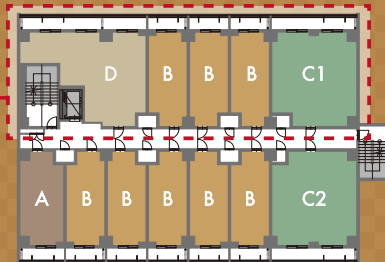


※掲載のイメージベースは計画段階の図面を基に描いたもので、実際とは多少異なります。外観・内観形状の細部、設備機器等は表現していません。

# 様々なライフスタイルに合わせた 4つのルームプラン

平面図

5Fは  
赤枠内のみと  
なります。

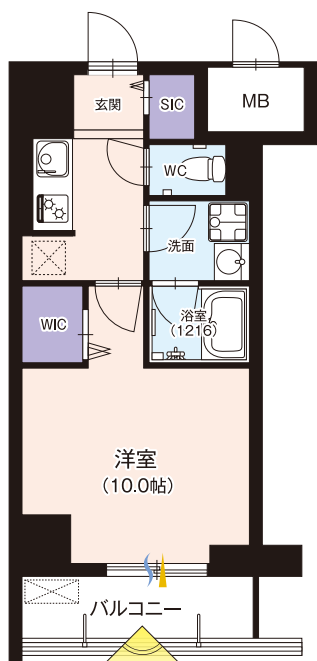


## A type

専有面積 31.59㎡(約9.56坪)  
バルコニー面積 5.13㎡(約1.55坪)

1K+WIC  
TYPE

多目的で収納できるWIC付きの角住戸タイプ



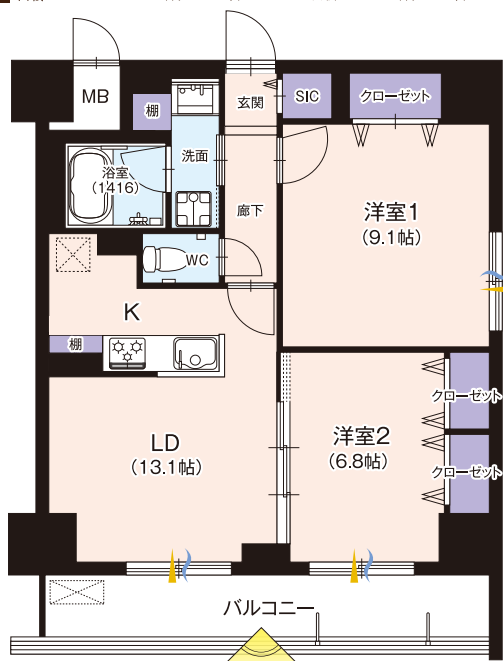
眺望良好

## C1・C2 type

C1 専有面積 59.96㎡(約18.14坪) バルコニー面積 9.68㎡(約2.93坪)  
C2 専有面積 59.58㎡(約18.02坪) バルコニー面積 9.68㎡(約2.93坪)

2LDK  
TYPE

充実した収納と会話が弾む対面キッチン



眺望良好

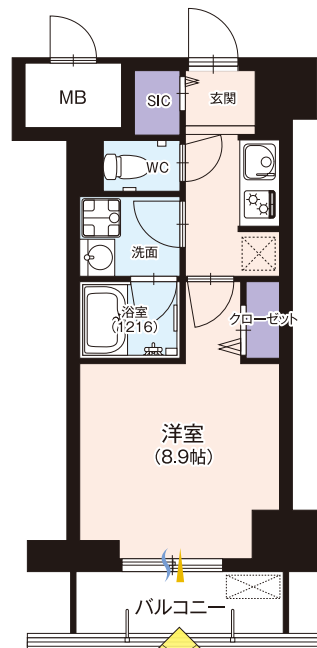
※C2タイプは反転したものとなります。

## B type

専有面積 27.88㎡(約8.43坪)  
バルコニー面積 4.55㎡(約1.38坪)

1K  
TYPE

一人暮らしにぴったりのスタンダードタイプ



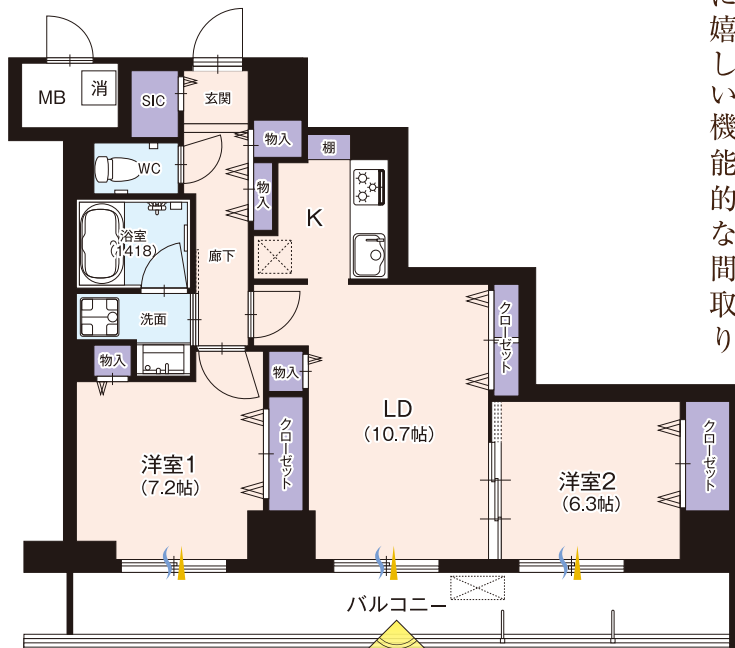
眺望良好

## D type

専有面積 62.57㎡(約18.93坪)  
バルコニー面積 14.23㎡(約4.3坪)

2LDK  
TYPE

ファミリーに嬉しい機能的な間取り



眺望良好



緑豊かな熱田の眺望が、  
上質な時間をお届けします。

※イメージパース



程良い和の  
雰囲気が醸し出す  
趣ある空間。



※イメージパース

グレード感  
溢れる上質な  
エントランス

利便・安心を叶える  
設備とサービスが充実。



### Wi-Fi

入居してすぐに  
インターネットを  
無料でご利用頂けます。



### 浴室乾燥機

洗濯物乾燥はもちろん、  
カビ防止、ヒートショック対策にも  
なります。



### 宅配ボックス

不在時でも安心して  
荷物を受け取ることができます。



### オートロックシステム

カメラ付きの集合玄関機を採用。  
来訪者を部屋のモニターで  
確認できるので安心です。



### システムキッチン

機能的で使いやすく  
清掃もしやすいので  
清潔なキッチンを保てます。



### 温水洗浄便座

肌への負担を減らして  
感染病予防にもつながります。



### 防犯カメラ

建物周りや共用部分には  
防犯カメラを設置。

名鉄協商の  
カーシェアリングサービス  
— カリテコ —



入居者向けの特典がございます。

【その他】エアコン設備（各戸1台）・駐車場（23台）・駐輪場（92台）・バイク置場（3台）

※掲載の外観・エントランスイメージパースは計画段階の図面を基に描いたもので、実際とは多少異なります。外観形状の細部、設備機器等は表現していません。



駅直結だから叶う  
オンもオフも  
快適な暮らし。

名鉄名古屋本線  
名鉄名古屋駅まで最短**6分**

名鉄名古屋本線  
金山駅まで**2分**

中部国際空港  
セントレアまで**21分**  
(ミュースカイ利用)

※電車の所要分数は日中平常時の所用時間で、待ち時間・乗り換え時間等は含まれておりません。  
時間帯・交通事情などにより、さらに時間を要する場合がありますので予めご了承ください。  
※2021年3月時点



## 利便性と快適性を兼ね備えた環境



※イメージパース

μPLAT  
JINGU-MAE

ミュープラット  
神宮前

当物件直結



DCMカーマ21熱田店  
7分(約560m)



イオンモール熱田  
17分(約1360m)



神宮東公園  
4分(約310m)

## 充実の教育環境



私立花表こばと  
保育園  
6分(約410m)



市立白鳥  
小学校  
16分(約1230m)



市立宮  
中学校  
18分(約1430m)

※距離は地図上の概測で、徒歩時間は80m/分として換算、信号待ち時間は含まれておりません。時間帯・交通事情などにより、さらに時間を要する場合がありますので予めご了承ください。  
※表示内容は、2021年1月の調査時点のものです。※環境写真は、2021年2月に撮影したものです。

深い緑と  
悠遠なる歴史を  
享受する

image

熱田神宮まで 徒歩**5分**(約400m)

西側には年間700万人の参拝客が訪れる、  
パワースポットとしても人気の  
熱田神宮が位置しています。